

abc

DELF

Junior Scolaire **A1**

VesalBookshop.com

Direction de la production éditoriale : Béatrice Rego

Édition : Brigitte Marie

Conception graphique : Miz'enpage

Mise en page : Domino

Illustrations : Adriana Canizo/Oscar Fernández

Couverture : Miz'enpage/Griselda Agnesi/Dagmar Stahringer

Enregistrements : Vincent Bund

Video : Adrien Payet

Cle International/SEJER 2021

ISBN : 978-2-0-903-5276-4

abc Delf

junior scolaire A1

Avant-propos

Le DELF (Diplôme d'études en langue française) est un **examen officiel du ministère de l'Éducation nationale français** qui permet de valider un parcours d'apprentissage et atteste officiellement d'un niveau de connaissance en langue française. Le DELF scolaire et junior a été mis en place en 2005 lors de la réforme globale des certifications DELF-DALF qui visait à harmoniser ces examens sur les niveaux du *Cadre Européen Commun de Référence pour les Langues (CECRL)*. Le DELF scolaire et junior compte 4 diplômes correspondant aux **niveaux A1, A2, B1, B2**. Ces diplômes s'adressent à un public d'adolescents de 11 à 18 ans. Ils sont constitués d'épreuves orales et écrites, organisées sous forme d'exercices de compréhension, de production, mais aussi d'interaction. Pour obtenir le diplôme il faut une note globale supérieure ou égale à 50/100, avec un minimum de 5/25 dans chaque compétence. Une note inférieure à 5/25 à l'une des compétences entraîne l'élimination du candidat.

Le niveau A1 du CECRL correspond à un niveau élémentaire défini également comme **le niveau « introductif ou de découverte »**. À ce niveau, l'apprenant « *peut comprendre et utiliser des expressions familières et quotidiennes ainsi que des énoncés très simples qui visent à satisfaire des besoins concrets. Il peut se présenter ou présenter quelqu'un et poser à une personne des questions la concernant – par exemple, sur son lieu d'habitation, ses relations, ce qui lui appartient, etc. – et peut répondre au même type de questions. Il peut communiquer de façon simple si l'interlocuteur parle lentement et distinctement et se montre coopératif* » (d'après l'échelle globale du CECRL, Conseil de l'Europe, Division des langues vivantes, page 25).

ABC DELF junior scolaire niveau A1 correspond – selon les standards de France Éducation international qui crée les épreuves du DELF – à un enseignement de 80 à 100 heures de français. L'objectif de ce livre est de préparer le (la) futur(e) candidat(e) aux épreuves du DELF scolaire et junior A1 décrites pages 14, 48, 98 et 123.

France Éducation international met progressivement en place depuis 2020 un nouveau format d'examen constitué uniquement de questions à choix multiple dans les épreuves de compréhension écrite et de compréhension orale pour pallier la difficulté de correction des questions à réponse ouverte. Les épreuves au nouveau format représentent environ 15 % des épreuves en circulation dans le monde en 2021. Elles représenteront environ 50 % en 2022 pour atteindre 100 % en 2024. La nouvelle édition d'ABC DELF scolaire et junior A1 intègre ces nouveaux formats d'épreuves. Toutes les activités au nouveau format (environ un tiers du livre) sont clairement identifiables grâce à un pictogramme : **NOUVEAU FORMAT**.

Grâce à ses 200 activités (environ 50 activités d'entraînement par compétence), et à ses épreuves blanches proposées pages 43, 93, 121 et 143, cet ouvrage constitue un excellent entraînement pour réussir l'examen, et permet à l'élève de se familiariser avec les épreuves et de progresser.

ABC DELF junior scolaire A1 permet de travailler les quatre compétences du DELF en quatre grandes parties : compréhension orale, compréhension écrite, production écrite, production orale.

L'entraînement aux quatre compétences est organisé de la même façon :

- Au début de chaque partie, pour chaque compétence, **des conseils utiles** permettront à l'élève de savoir exactement en quoi consiste l'examen, comment l'affronter et les écueils à éviter.
- Une cinquantaine d'activités sont proposées pour chaque compétence. Elles reprennent des **thématiques proches des intérêts des jeunes** comme dans les épreuves de l'examen de DELF scolaire et junior, et permettent un entraînement complet et efficace.
- À la fin de chaque partie, **une épreuve blanche** permet à l'élève d'évaluer son niveau dans la compétence travaillée.
- Pour mieux cerner les critères d'évaluation et les attentes des épreuves de production écrite et orale, nous proposons **un commentaire des grilles d'évaluation**, ainsi qu'un **exemple de copie de production écrite commenté**.

À la suite des quatre parties, 3 **DELF blancs complets** sont proposés (2 au nouveau format et 1 à l'ancien format), permettant au (à la) futur(e) candidat(e) de se placer en situation de passation du DELF scolaire et junior A1.

Les **transcriptions** des exercices de compréhension orale ainsi que **tous les corrigés** des exercices de compréhension orale et écrite sont fournis dans un livret séparé qui accompagne le livre.

ABC DELF junior scolaire A1, une approche très guidée :

- **Une autoévaluation** en début d'ouvrage permet au futur candidat d'identifier ses points forts et ses points faibles.
- **Les conseils du coach**, présents tout au long des activités, donnent toutes les clés pour réussir l'examen.
- **Un DVD** permet de découvrir le DELF en images. Retrouvez le coach du DELF dans une vidéo interactive organisée en 3 séquences. La première séquence explique comment se déroulent les épreuves collectives et donne de nombreux conseils au candidat. La deuxième séquence est une passation entière de production orale pour obtenir un modèle du niveau A1. La troisième séquence est le « Quiz ABC DELF » : une vidéo interactive pour découvrir les pièges à éviter pendant l'épreuve de production orale.

Nous vous souhaitons une bonne préparation et une excellente réussite à l'examen !

Les auteurs

Sommaire

Avant-propos

..... P. 3

Autoévaluation

..... P. 7

Compréhension orale

..... P. 13

Compréhension écrite

..... P. 47

Production écrite

..... P. 97

Production orale

..... P. 122

Le Quiz du delf

..... P. 144

Delf blancs

..... P. 145

VesalBookshop.com

Compréhension orale

... / 10 points

Comprendre un message personnel sur un répondeur

Exercice 1

Lisez les questions. Écoutez l'enregistrement puis répondez.

... / 4 points

Vous entendez ce message sur votre répondeur.

1 • Où vont les parents de Romain samedi ?

... / 1 point

a.



b.



c.



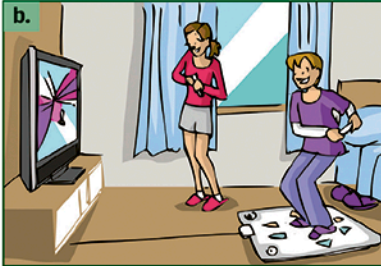
2 • Que fait Romain samedi ?

... / 1 point

a.



b.



c.






3 • Que devez-vous apporter ?

... / 1 point

4 • À quelle heure commence la soirée ?

... / 1 point

Autoévaluation

Autoévaluation			
Je peux identifier une activité (question 1).			
Je peux identifier un événement (question 2).			
Je peux comprendre une consigne simple (question 3).			
Je peux comprendre un horaire (question 4).			

Comprendre une annonce dans un lieu public

Exercice 2

Lisez les questions. Écoutez l'enregistrement puis répondez.

... / 4 points

Vous entendez cette annonce dans un parc d'attraction en France.

1 • Où sont les caisses du parc ?

... / 1 point

2 • Combien coûte un billet pour les adultes ?

... / 1 point




a. 10 euros. b. 20 euros. c. 30 euros.

3 • Combien coûte un billet pour les enfants, aujourd'hui ?

... / 1 point

4 • Quelle porte faut-il prendre pour entrer dans le parc ?

... / 1 point

Autoévaluation			
Je peux identifier un lieu (question 1).			
Je peux identifier un prix (questions 2 et 3).			
Je peux comprendre une information simple (question 4).			

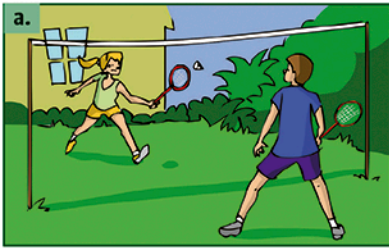
Exercice 3

Vous allez entendre 2 petits dialogues, correspondant à 2 situations différentes. Associez chaque dialogue à une image.

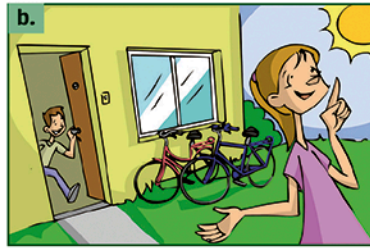
Attention, il y a 3 images (a., b., c.) mais seulement 2 dialogues.

... / 2 points

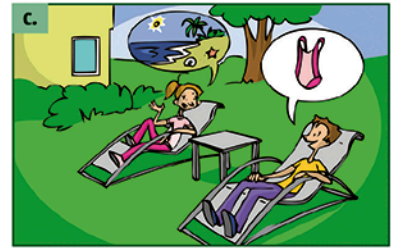
Autoévaluation



Dialogue n°.....



Dialogue n°.....



Dialogue n°.....

Autoévaluation

Je peux identifier des situations.



Compréhension écrite

... / 10 points

Comprendre des instructions simples

Exercice 1

Répondez aux questions.

... / 4 points

Vous avez acheté un réveil en France. Vous lisez le document d'explication.

Radoréveil PANAVIX - X2N

Pour régler l'heure du réveil, appuyer sur .
Appuyer sur pour allumer la radio et sur pour l'éteindre.

Pour mettre le son de la radio plus fort, appuyer sur .
Pour baisser le son appuyer sur .

Vous pouvez choisir deux options de réveil : sonnerie ou radio.

Pour arrêter le réveil, appuyer sur ou pour remettre le réveil dans 10 minutes, appuyer sur la touche noire.

1 • Reliez les instructions au dessin correspondant.

... / 2 points

a. Allumer la radio.



b. Éteindre la radio.



c. Monter le son.



d. Régler l'heure.



2 • Vous pouvez vous réveiller avec...

... / 1 point

a. la radio. b. un message. c. une musique.

3 • Il faut appuyer sur quelle touche pour remettre le réveil 10 minutes plus tard ?

... / 1 point

Autoévaluation

Je peux comprendre des instructions (questions 1 et 3).

Je peux comprendre une information simple (question 2).



Autoévaluation

Comprendre un texte informatif simple

Exercice 2

Répondez aux questions.

... / 6 points

Vous habitez en France. Vous lisez ce message sur le panneau d'informations de votre école.

INFORMATION

Nous informons les élèves que la bibliothèque de l'école a changé de lieu. Elle est maintenant beaucoup plus grande et se trouve derrière la cour de récréation, entre la salle 219 et le bureau de la Vie Scolaire. Elle ouvre tous les jours de la semaine de 9 h à 18 h.

Autre nouveauté : vous pouvez maintenant garder les livres 15 jours chez vous.

Nous vous rappelons que vous devez obligatoirement vous inscrire pour emprunter des livres.

Merci de votre attention !

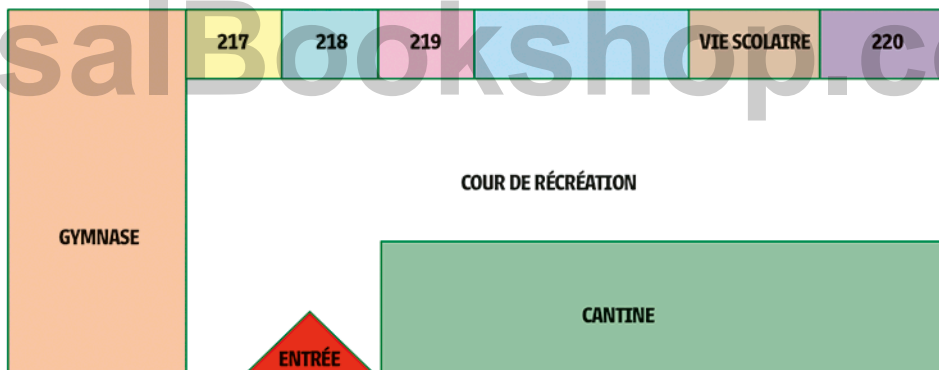
1 • La nouvelle bibliothèque est plus...

... / 1 point

a. belle. b. grande. c. colorée.

2 • Dessinez, sur le plan, le chemin pour aller de l'école à la bibliothèque.

... / 2 points



3 • À quelle heure ferme la bibliothèque ?

... / 1 point

4 • On peut garder les livres combien de temps ?




... / 1 point

a. 15 jours. b. 20 jours. c. 30 jours.

5 • Que faut-il faire pour emprunter des livres ?

... / 1 point

Autoévaluation

			
Je peux comprendre une information simple (questions 1 et 5).			
Je peux m'orienter dans l'espace et dessiner un chemin (question 2).			
Je peux comprendre un horaire (question 3).			
Je peux comprendre une durée (question 4).			